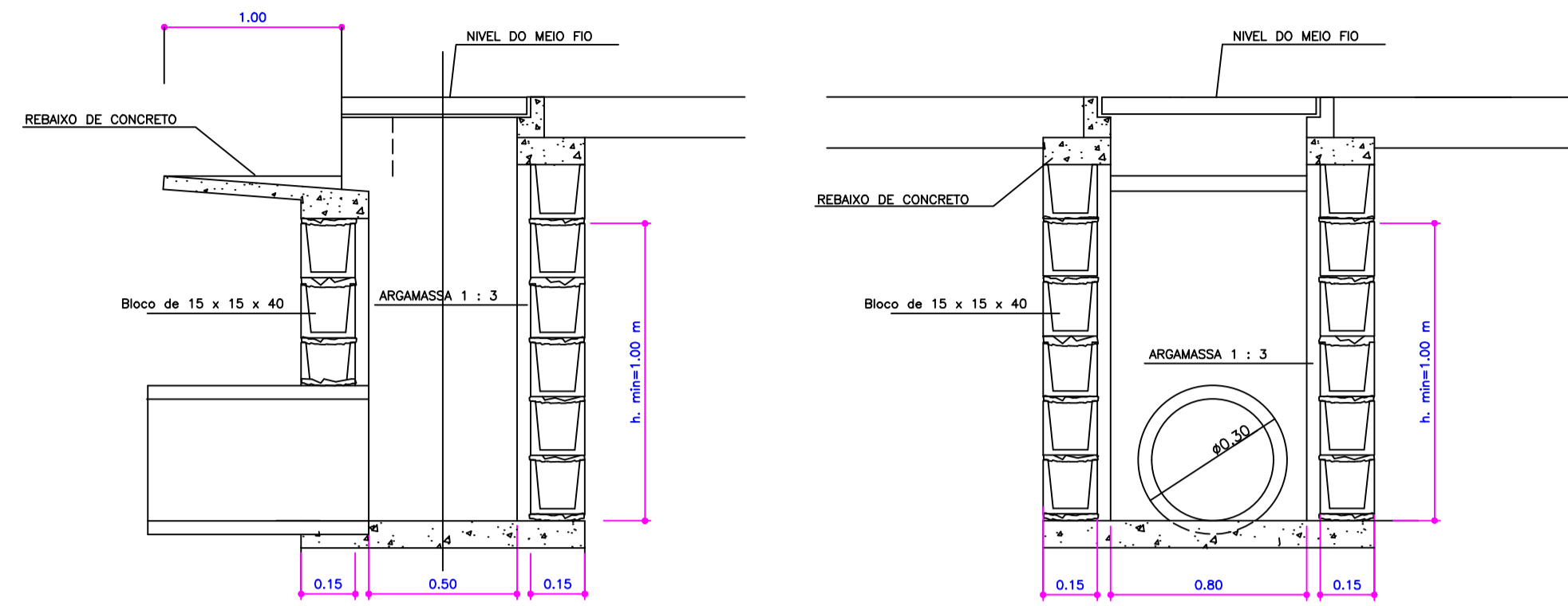
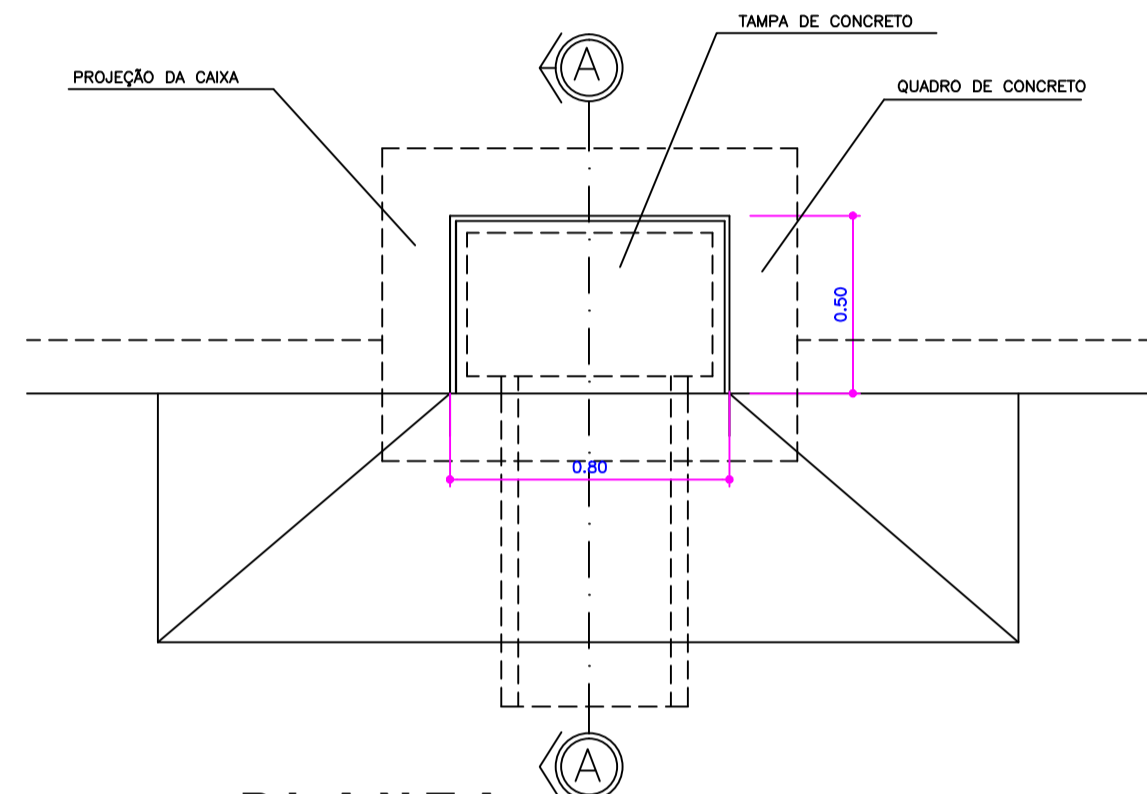


DETALHE DAS BOCAS DE LOBO SIMPLES



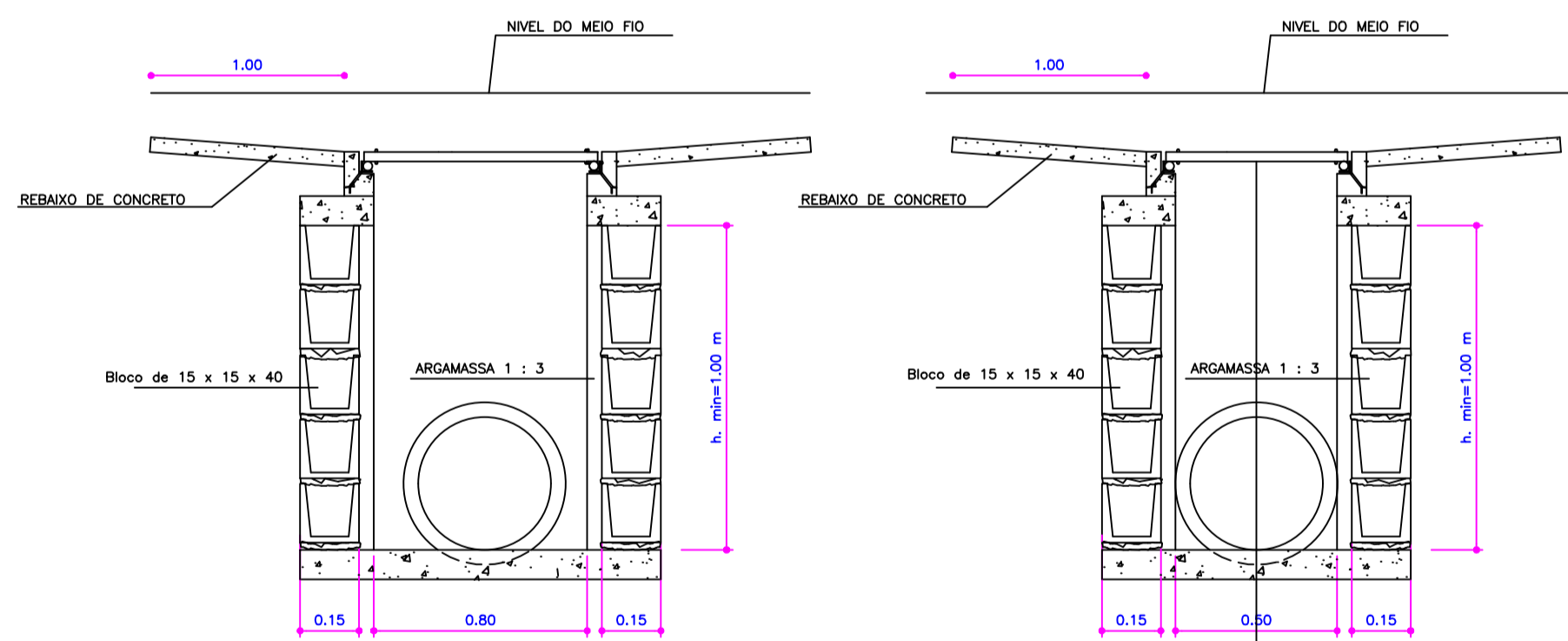
CORTE - AA
ESCALA 1:20

CORTE - BB
ESCALA 1:20



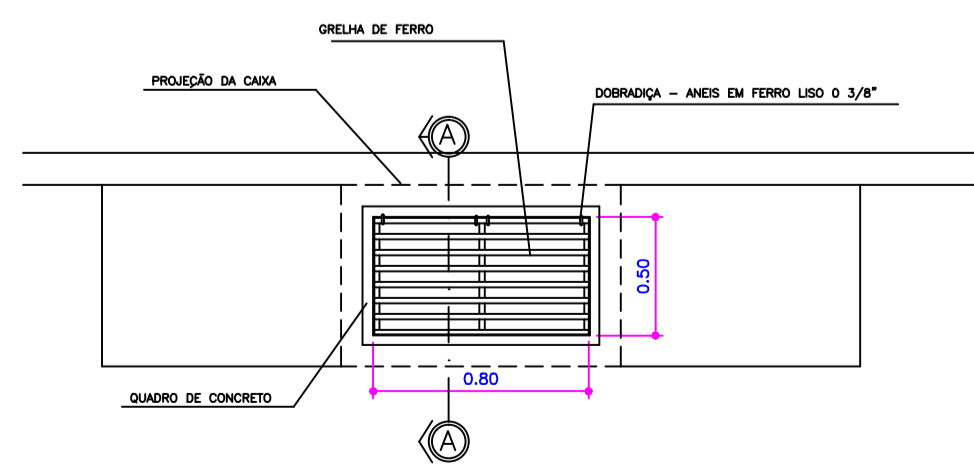
PLANTA
ESCALA 1:20

DETALHE DAS BOCAS DE LOBO SIMPLES



CORTE - AA
ESCALA 1:20

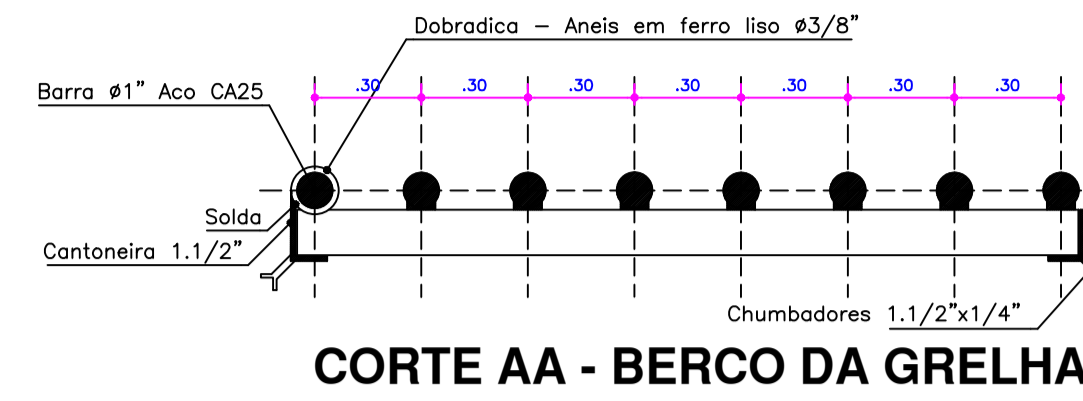
CORTE - AA
ESCALA 1:20



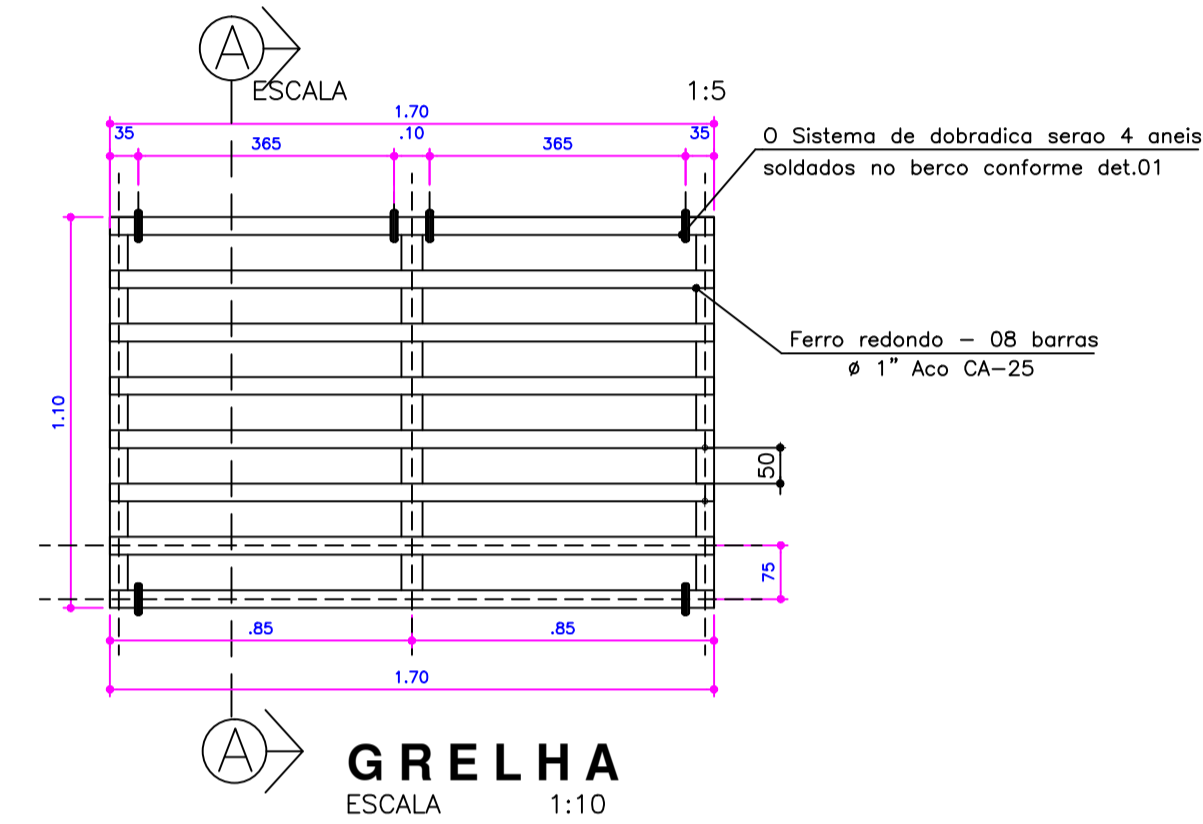
PLANTA
ESCALA 1:20

DETALHE DAS GRELHAS

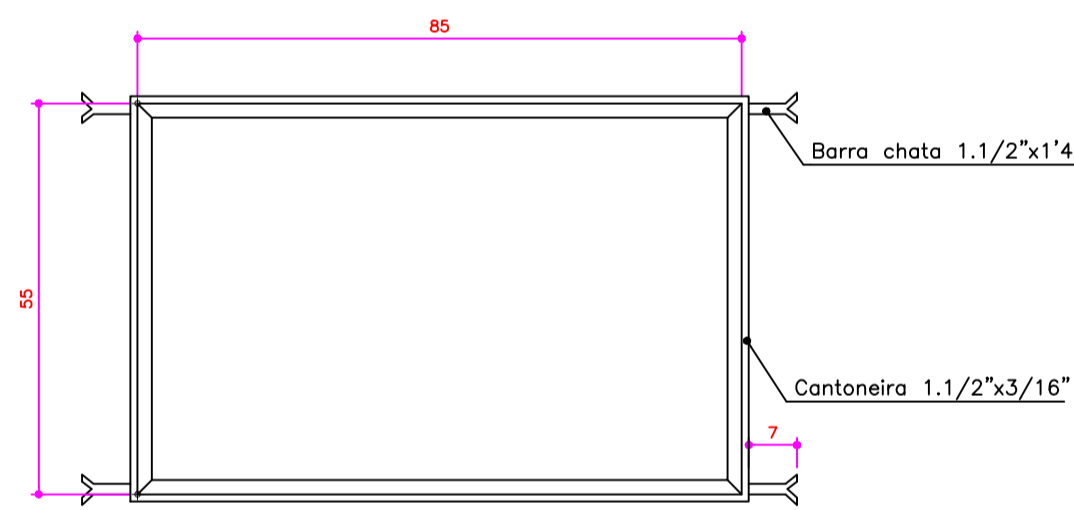
COTAS EM MILÍMETROS



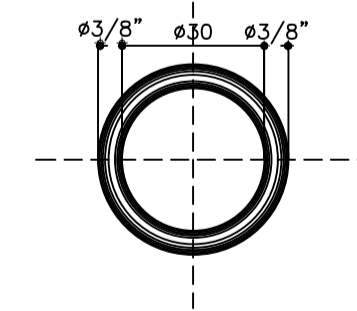
CORTE AA - BERCO DA GRELHA



GRELHA
ESCALA 1:10



BERCO DA GRELHA
ESCALA 1:10



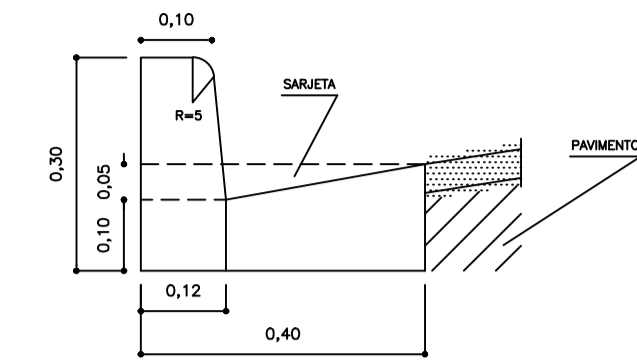
DETALHE 01 - (ANEIS).
SEM ESCALA

LISTA DE MATERIAL POR UNIDADE

FERRO REDONDO #1" CA 25	8.45 m
CANTONEIRA 1.1/2"x3/16"	3.25 m
FERRO LISO #3/8"	0.70 m
BARRA CHATA 1.1/2"x1/4"	0.70 m

MEIO-FIO CONJUGADO COM SARJETA

ESCALA 1:10



PREFEITURA DO MUNICÍPIO DE VARGINHA SEPLA - SECRETARIA MUNICIPAL DE PLANEJAMENTO URBANO

ENDEREGO:	ÁREA CENTRAL VARGINHA - MG.	DATA:	24/01/2018
PROPRIETÁRIO:	PREFEITURA DO MUNICÍPIO DE VARGINHA	DESENHO:	MARCELO / SEPLA
AUTOR DO PROJETO:	MÁRCIO RIBEIRO MOYSES - Engº CIVIL SEPLA - CREA 45.732/D	ARQUIVO:	REVITALIZAÇÃO CENTRO COMERCIAL
TÍTULO:	LEVANTAMENTO PLANIMÉTRICO	MAPOTECA:	PRAÇAS E PARQUES
PRANCHA:	02/02	ESCALA:	INDICADA
	DETALHE DAS BOCA DE LOBO E MEIO-FIO		